

УЛЬТРАФИОЛЕТ И ЖАРА

ПРОТЕСТИРОВАНО И ДОКАЗАНО ПРИ ЭКСТРЕМАЛЬНОМ УРОВНЕ УЛЬТРА-
ФИОЛЕТОВОГО ОБЛУЧЕНИЯ

ОТЧЕТ ОБ ИСПОЛНЕНИИ С ПОМОЩЬЮ ФОЛЬГИ ДЛЯ ИЗОЛЯЦИИ

ЛУЧШАЯ КРОВЛЯ ИЗ НАТУРАЛЬНЫХ МАТЕРИАЛОВ



КАЧЕСТВО КРОВЕЛЬНЫХ МАТЕРИАЛОВ GERARD ПРОВЕРЕНО И ДОКАЗАНО ПРИ ЭКСТРЕМАЛЬНОМ УРОВНЕ УЛЬТРАФИОЛЕТОВОГО ОБЛУЧЕНИЯ

Кровельные системы ANI Roofing имеют высокую цветовую стойкость на многие годы. Это качество было подтверждено в результате различных возрастающих погодных испытаний в лабораториях и с помощью длительного пребывания кровель в местностях повышенного УФ излучения. Кровельные системы разработаны в Новой Зеландии, которая получает рекордное количество УФ лучей в мире, и были проверены сроком своей эксплуатации там с 1957 года.



ТЕСТ НА УЛЬТРАФИОЛЕТОВОЕ ОБЛУЧЕНИЕ

• Тест на погодные условия, проведен согласно требованиям Американского общества тестирования и материалов (ASTM) G53.

РЕЗУЛЬТАТ:

Кровельные профили различного цвета были испытаны в течение 5000 часов без каких-либо значительных или едва заметных изменений в цвете.

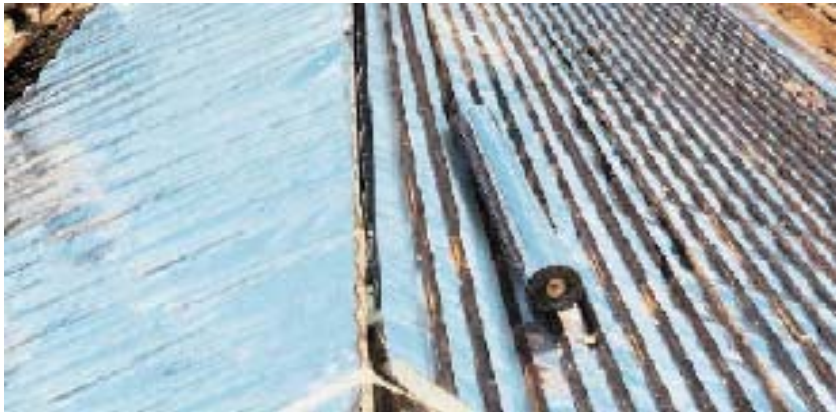
Простое соотношение с естественными погодными условиями приравнивает эти 5000 часов испытания к десяти годам пребывания кровли на открытом воздухе в различных климатических условиях.



ИСПЫТАТЕЛЬНАЯ СТАНЦИЯ ANI ROOFING ПО УФ ОБЛУЧЕНИЮ

ПРИ ПРИМЕНЕНИИ ИЗОЛЯЦИОННОЙ ФОЛЬГИ ANI ROOFING 95% ВРЕДНЫХ УФ ИЗЛУЧЕНИЙ ОТРАЖАЮТСЯ

Фольга ANI Roofing легка в весе и имеет великолепные рабочие характеристики, которые делают ее идеальным партнером для такой же легкой в весе композитной черепицы Gerard. Она отлично сочетается с любой кровельной системой ANI Roofing и может быть быстро установлена непосредственно на фанеру, металлическую обрешетку, бетон, древесину или кирпичную конструкцию.



ФОЛЬГА ANI ROOFING УЛОЖЕНА НА ОБРЕШЕТКУ

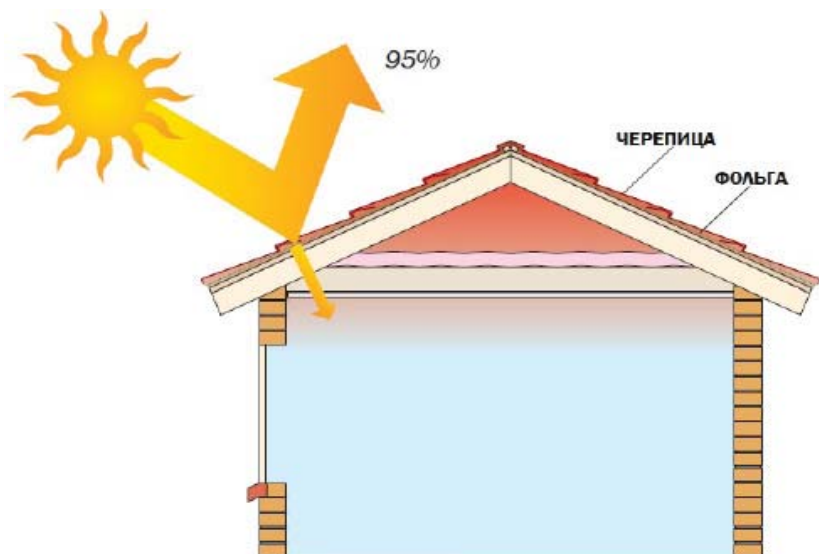
ФОЛЬГА ANI ROOFING УНИВЕРСАЛЬНА В ИСПОЛЬЗОВАНИИ

• Она отражает 95% тепловых излучений, которые попадают на поверхность здания (дома). Только оставшиеся 5% излучений попадают непосредственно внутрь дома, благодаря чему в доме постоянно держится комфортная температура.

• В районах, где между крышей и потолком необходима водонепроницаемая мембрана, ANI фольга может обеспечить преимущества гидроизоляции и теплоизоляции.

• ANI фольга также обеспечит пароизоляцию кровли дома (здания). Она идеально подойдет для использования в горячем, как сухом, так и во влажном тропическом климате. Это качество фольги помогает поддерживать комфортную температуру внутри здания и повышает эффективность системы кондиционирования воздуха.

• ANI фольга поможет вам сэкономить свободное пространство и инвестиции. Будучи тонкой и легкой в весе она экономична с точки зрения транспортировки, а ее установка занимает малую полость потолка.



ФОЛЬГА ANI ROOFING ОБЕСПЕЧИВАЕТ ЭФФЕКТИВНЫЙ БАРЬЕР, ПОМОГАЯ ПОДДЕРЖИВАТЬ КОМФОРТНУЮ ТЕМПЕРАТУРУ ВНУТРИ ЗДАНИЯ (ДОМА)



ЭКСТРЕМАЛЬНОЕ КАЧЕСТВО

Качество кровли GERARD прошло проверку в самых сложных и экстремальных условиях на нашей планете – соленая и химически активная окружающая среда, чрезвычайно высокие и низкие температуры, огонь, ураганные ветры, град.



КОНТРОЛЬ КАЧЕСТВА

Для того, чтобы постоянно поддерживать статус лидера производителя композитной черепицы на заводах ANI ROOFING введена уникальная система контроля качества продукции.



ВПЕРЕДИ ТЕХНОЛОГИЙ

ANI ROOFING изобретатель композитной черепицы (металлической кровли, покрытой каменной крошкой), родоначальник этого вида кровельных материалов и поэтому всегда находится впереди в технологии защиты стали и качестве смол, с помощью которых каменное покрытие крепится на стальном листе.



НАТУРАЛЬНЫЕ МАТЕРИАЛЫ

ANI ROOFING использует натуральный камень для производства крошки. Для нестандартных цветов используется краска, вытянута из океанических водорослей.



50 ЛЕТ ОПЫТА

У ANI ROOFING имеется более чем 50-летняя традиция производства этого материала. Поэтому предоставляемая 50-летняя гарантия основана не только на лабораторных исследованиях, как у других производителей, но и на многолетнем опыте эксплуатации.



ГИБКОСТЬ

У композитной черепицы Gerard минимальное осыпание каменной крошки при изгибе или обрезке листа черепицы.



БОЛЬШОЕ КОЛИЧЕСТВО МАТЕРИАЛОВ

ANI ROOFING значительно дольше остальных производителей композитной черепицы присутствует на рынке и поэтому имеет на порядок больше материалов для обобщения опыта эксплуатации кровли в самых разных условиях и, как следствие этого, для постоянного улучшения качества черепицы. листе.

КОМПОЗИТНАЯ ЧЕРЕПИЦА GERARD - МИРОВОЙ ЛИДЕР В ПРОИЗВОДСТВЕ КОМПОЗИТНОЙ МЕТАЛЛОЧЕРЕПИЦЫ!



Импортер в Украине:

ООО «АСТ»

Ул. Дмитриевская, 69, оф. 314

www.ast-kiev.com.ua